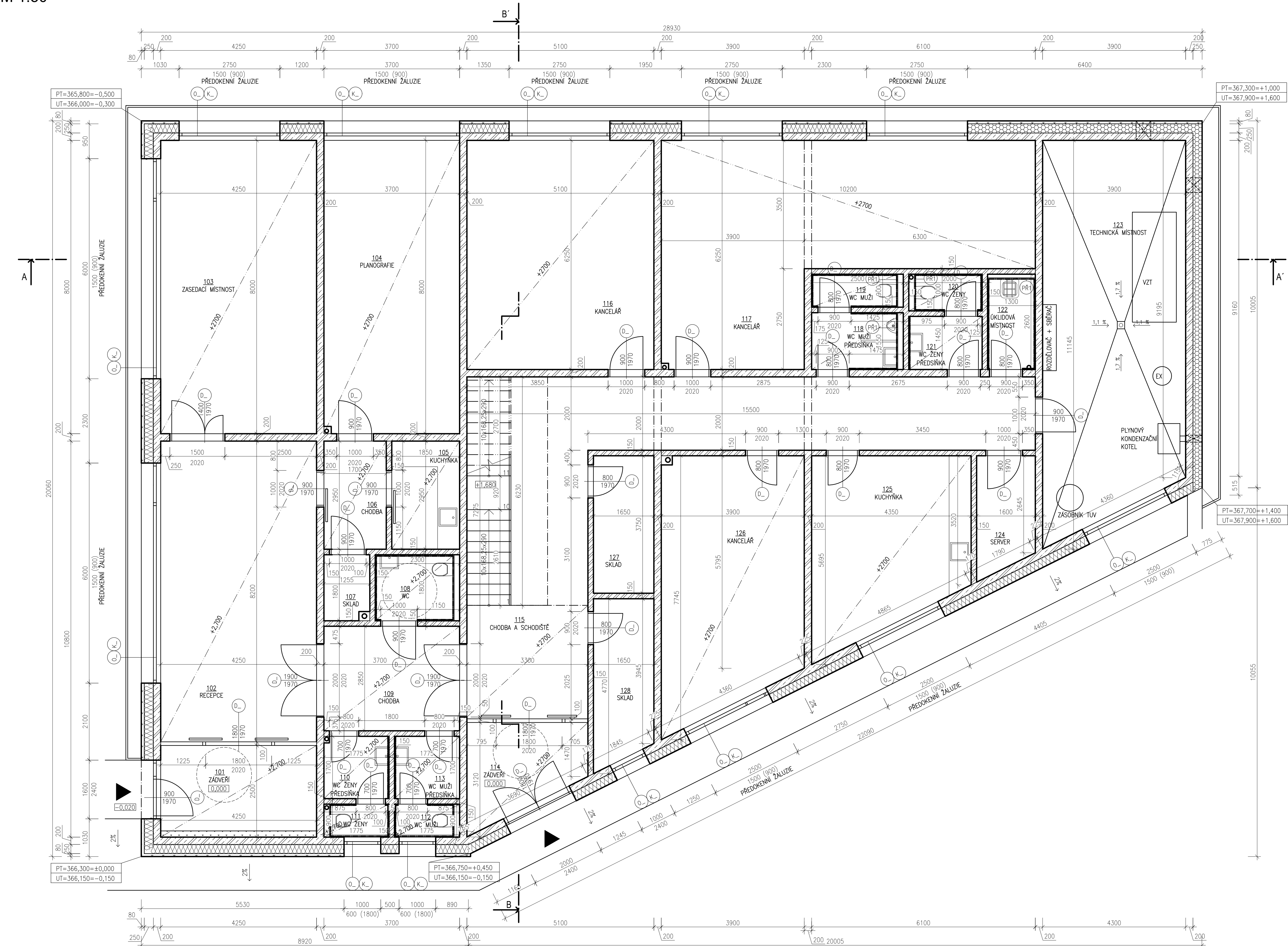


PŮDORYS 1.NP
M 1:50



LEGENDA MÍSTNOSTÍ

OZN.	NÁZEV MÍSTNOSTI	PLOCHA [m²]	SKLADBA PODLAHY	PODHLIED	ÚPRAVA STĚN	POZN.
101	ZÁDVEŘÍ	10,63	KERAMICKÁ DLAŽBA	SDK PODHLED	HLIN. OMÍTKA+SDK	
102	RECEPCE	34,43	MARMOLEUM	SDK PODHLED	HLIN. OMÍTKA+SDK	
103	ZASEDACÍ MÍSTNOST	34,00	MARMOLEUM	SDK PODHLED	HLIN. OMÍTKA+SDK	
104	PLANOGRAFIE	29,20	MARMOLEUM	SDK PODHLED	HLIN. OMÍTKA+SDK	
105	KUCHYŇKA	4,99	MARMOLEUM	SDK PODHLED	HLIN. OMÍTKA+SDK	
106	CHODBA	4,56	MARMOLEUM	SDK PODHLED	HLIN. OMÍTKA+SDK	
107	SKLAD	2,07	MARMOLEUM	-	HLIN. OMÍTKA	
108	WC	3,69	KERAMICKÁ DLAŽBA	SDK PODHLED	HLIN. OMÍTKA+SDK	
109	CHODBA	9,98	MARMOLEUM	SDK PODHLED	HLIN. OMÍTKA	
110	WC ŽENY PŘEDSÍŇKA	2,71	KERAMICKÁ DLAŽBA	SDK PODHLED	KERAMICKÝ OBKLAD	V. 2700 mm
111	WC ŽENY	1,45	KERAMICKÁ DLAŽBA	SDK PODHLED	KERAMICKÝ OBKLAD	V. 2700 mm
112	WC MUŽI	1,46	KERAMICKÁ DLAŽBA	SDK PODHLED	KERAMICKÝ OBKLAD	V. 2700 mm
113	WC MUŽI PŘEDSÍŇKA	2,83	KERAMICKÁ DLAŽBA	SDK PODHLED	KERAMICKÝ OBKLAD	V. 2700 mm
114	ZÁDVEŘÍ	5,43	KERAMICKÁ DLAŽBA	SDK PODHLED	HLIN. OMÍTKA	
115	CHODBA A SCHODIŠTĚ	55,87	KERAMICKÁ DLAŽBA	-	HLIN. OMÍTKA	
116	KANCELÁŘ	30,75	MARMOLEUM	SDK PODHLED	HLIN. OMÍTKA+SDK	
117	KANCELÁŘ	44,81	MARMOLEUM	SDK PODHLED	HLIN. OMÍTKA+SDK	
118	WC MUŽI PŘEDSÍŇKA	3,63	KERAMICKÁ DLAŽBA	SDK PODHLED	KERAMICKÝ OBKLAD	V. 2700 mm
119	WC MUŽI	2,25	KERAMICKÁ DLAŽBA	SDK PODHLED	KERAMICKÝ OBKLAD	V. 2700 mm
120	WC ŽENY	1,85	KERAMICKÁ DLAŽBA	-	KERAMICKÝ OBKLAD	V. 2700 mm
121	WC ŽENY PŘEDSÍŇKA	3,00	KERAMICKÁ DLAŽBA	SDK PODHLED	KERAMICKÝ OBKLAD	V. 2700 mm
122	OKLIDOVÁ MÍSTNOST	3,06	KERAMICKÁ DLAŽBA	SDK PODHLED	KERAMICKÝ OBKLAD	V. 2700 mm
123	TECHNICKÁ MÍSTNOST	39,70	KERAMICKÁ DLAŽBA	-	BETON POHLEDOVÝ	
124	SERVER	4,60	MARMOLEUM	-	HLIN. OMÍTKA	
125	KUCHYŇKA	20,12	MARMOLEUM	SDK PODHLED	HLIN. OMÍTKA+SDK	
126	KANCELÁŘ	25,06	MARMOLEUM	SDK PODHLED	HLIN. OMÍTKA+SDK	
127	SKLAD	6,19	MARMOLEUM	-	HLIN. OMÍTKA	
128	SKLAD	7,19	MARMOLEUM	-	HLIN. OMÍTKA	
PLOCHA CELKEM		395,24				

LEGENDA MATERIÁLŮ

- ŽELEZOBETONOVÉ KONSTRUKCE BETON C25/30 XC1, OCEL B 500 B
- ZDIVO TL. 150 mm Z NEPALĚNÝCH CIHEL
- EXTRUDOVANÝ POLYSTYREN XPS, TEPELNÁ VODIVOST $\lambda = 0,038$ W/(m.K), PEVNOST V TLAKU PŘI 10% ZATÍŽENÍ 300 kPa, FAKTOR DIFÚZNÍHO ODPORU 30–70
- TEPELNÁ IZOLACE Z KAMENNÉ VLNY, TEPELNÁ VODIVOST $\lambda = 0,035$ W/(m.K)

LEGENDA ZNAČEK

- _ VÝPLNĚ OKENNÍCH OTVORŮ
- _ VÝPLNĚ DVĚŘNÍCH OTVORŮ
- _ SKLADBY KONSTRUKCÍ, SPECIFIKACE VIZ PŘÍLOHA VÝPIS SKLADEB
- _ KLEMPÍŘSKÉ VÝROBKY
- _ PR1 INSTALAČNÍ PŘEDSTĚNA PRO VEDENÍ INSTALACÍ

- ▲ HLAVNÍ VSTUP DO OBJEKTU

POZNÁMKY

- KÓTOVÁNO V KOORDINÁČNÍCH ROZMĚRECH
- OKAPOVÝ CHODNÍK Z KAČÍRKU FRAKCE 16/32 V ŠÍŘCE 500 mm, POLOŽENO NA NETKANOU GEOTEXTILII, OKRAJ TVOŘEN OBRUBNÍKEM
- PŘI PRÁCI S JEDNOTLIVÝMI VÝROBKY JE NUTNÉ DODRŽOVAT TECHNICKÉ POSTUPY VÝROBCŮ
- PŘI PROVEDENÍ PROSTUPŮ JE NUTNÉ ZACHOVÁVATI POŽÁRNÍ ODOLNOSTI DĚLÍCÍCH KONSTRUKCÍ NEBO ALESPŮŇ DODRŽENÍ PŘEDPISANÉHO POŽADAVKU NA MINIMÁLNÍ POŽÁRNÍ ODOLNOST
- PROSTUPY PŘES HYDROIZOLACI JE NUTNÉ TĚSNICEMI MANŽETAMI
- SOUČÁSTI DODÁVKY NAŠLAPNÝCH VRSTEV PODLAH BUDOU SOKLOVÉ A PŘECHODOVÉ LIŠTY
- KÓTOVÁNO V KOORDINÁČNÍCH ROZMĚRECH

0,000 = 366,300 m n.m., B.p.v. / SOUŘADNICOVÝ SYSTÉM S-JTSK

DRUH PRÁCE	DIPLOMOVÁ PRÁCE	<div><div></div><div>FAKULTA STAVEBNÍ Ústav pozemního stavitelství</div></div>	
VYPRACOVALA	Bc. RADKA ROUSKOVÁ		
KONTROLOVAL	Ing. ROMAN BRŽOŇ, Ph.D.		
STAVEBNÍK	Marián Pekárek, Palackého 1234, Pardubice 530 02		
MÍSTO STAVBY	Lanškroun, kat. území Lanškroun, parc. č. 163	<div><div></div><div>FORMÁT 10 A4</div></div>	
NÁZEV STAVBY	ADMINISTRATIVNÍ BUDOVA		
STAVEBNÍ OBJEKT	SO 01 ADMINISTRATIVNÍ BUDOVA		
ČÁST	ARCHITEKTONICKO-STAVEBNÍ ŘEŠENÍ		
OBSAH:	PŮDORYS 1.NP	MĚRÍTKO 1:50	Č. VÝKRESU D.1.01